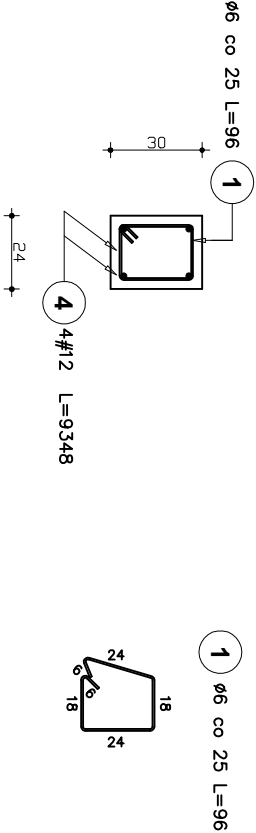


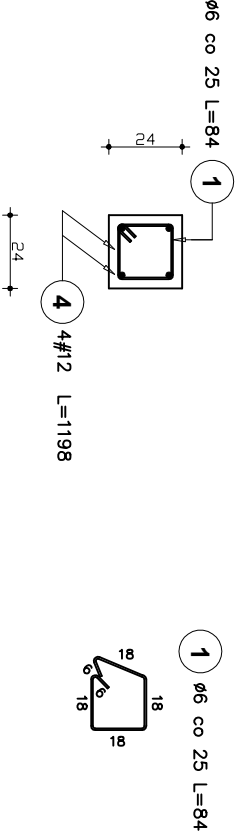
WIENIEC W1  
24X30cm



| Elementy                          |       | Nr<br>pręta | Średnica<br>(mm) | Długość<br>(m) | Ilość prętów    |        | Długość całkowita<br>pręta (m) |               |        |
|-----------------------------------|-------|-------------|------------------|----------------|-----------------|--------|--------------------------------|---------------|--------|
| Nazwa                             | Ilość |             |                  |                | w<br>elementach | ogółem | A-0<br>ø 6                     | A-III<br># 12 |        |
| Wieniec W1                        | 1     | 1           | 6                | 0,96           | 373             | 373    | 358,08                         |               |        |
|                                   |       | 2           | 12               | 93,48          | 4               | 4      |                                | 373,92        |        |
| Długość wg średnic (m)            |       |             |                  |                |                 |        |                                | 359           | 374    |
| Masa 1 m pręta (kg/m)             |       |             |                  |                |                 |        |                                | 0,22          | 0,89   |
| Masa łączna wg średnic (kg)       |       |             |                  |                |                 |        |                                | 78,98         | 332,86 |
| Masa łączna wg gatunku stali (kg) |       |             |                  |                |                 |        |                                | 78,98         | 332,86 |
| Ogółem (kg)                       |       |             |                  |                |                 |        |                                |               | 411,84 |

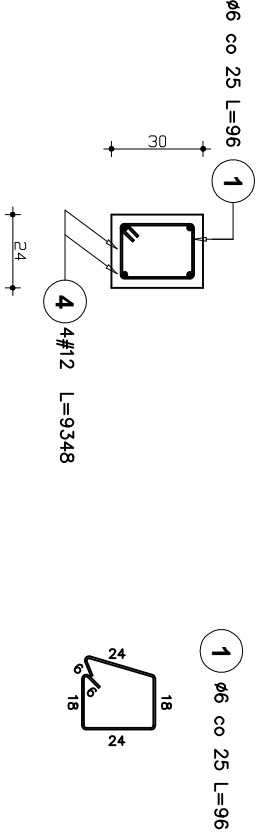
ZBROJENIE WIENCÓW

WIENIEC W3  
24X24cm



| Elementy                          |       | Nr<br>pręta | Średnica<br>(mm) | Długość<br>(m) | Ilość prętów    |        | Długość całkowita<br>pręta (m) |               |        |
|-----------------------------------|-------|-------------|------------------|----------------|-----------------|--------|--------------------------------|---------------|--------|
| Nazwa                             | Ilość |             |                  |                | w<br>elementach | ogółem | A-0<br>ø 6                     | A-III<br># 12 |        |
| Wieniec W3                        | 2     | 1           | 6                | 0,84           | 47              | 94     | 78,96                          |               |        |
|                                   |       | 2           | 12               | 11,98          | 4               | 8      |                                | 95,84         |        |
| Długość wg średnic (m)            |       |             |                  |                | 79              |        |                                |               | 96     |
| Masa 1 m pręta (kg/m)             |       |             |                  |                | 0,22            |        |                                |               | 0,89   |
| Masa łączna wg średnic (kg)       |       |             |                  |                | 17,38           |        |                                |               | 85,44  |
| Masa łączna wg gatunku stali (kg) |       |             |                  |                | 17,38           |        |                                |               | 85,44  |
| Ogółem (kg)                       |       |             |                  |                |                 |        |                                |               | 102,82 |


WIENIEC W2  
24X30cm



| Elementy                          |       | Nr<br>pręta | Średnica<br>(mm) | Długość<br>(m) | Ilość prętów    |        | Długość całkowita<br>pręta (m) |               |        |
|-----------------------------------|-------|-------------|------------------|----------------|-----------------|--------|--------------------------------|---------------|--------|
| Nazwa                             | Ilość |             |                  |                | w<br>elementach | ogółem | A-0<br>ø 6                     | A-III<br># 12 |        |
| Wieniec W2                        | 1     | 1           | 6                | 0,96           | 373             | 373    | 358,08                         |               |        |
|                                   |       | 2           | 12               | 93,48          | 4               | 4      |                                | 373,92        |        |
| Długość wg średnic (m)            |       |             |                  |                |                 |        |                                | 359           | 374    |
| Masa 1 m pręta (kg/m)             |       |             |                  |                |                 |        |                                | 0,22          | 0,89   |
| Masa łączna wg średnic (kg)       |       |             |                  |                |                 |        |                                | 78,98         | 332,86 |
| Masa łączna wg gatunku stali (kg) |       |             |                  |                |                 |        |                                | 78,98         | 332,86 |
| Ogółem (kg)                       |       |             |                  |                |                 |        |                                |               | 411,84 |

BETON C20/25  
STAL A–III–N zbr. główne  
STAL A–0 strzemiona

- Wymiary podano w centymetrach.
- Otulina zbrojenia – 3cm z każdej strony.

|   |  |   |         |   |
|---|--|---|---------|---|
|  |  | <b>BIURO PROJEKTOWE "TEKA"</b><br><b>inż. Tomasz Kwiatkowski</b><br><b>82-400 Sztum, ul. Chelmińska 1</b> |         |   |
| Tytuł rysunku:  |  |   |         | ZBROJENIE WIENCÓW   |
| Inwestycja:   |  |   |         | Budowa budynku garażowego na sprzęt edukacyjno-rolniczy                               |
| Adres inwestycji:   |  |   |         | Bartwiczki, dz. nr 91/27; 91/80; 91/81; 91/82; 91/83; 196, obręb Bartewice, gm. Sztum |
| Inwestor:   |  |   |         | Powiat Sztumski, ul. Mickiewicza 31, 82-400 Sztum                                     |
| Projektował:  |  |   |         | mgr inż. Jerzy Jurec    upr. nr 268/Gd/74   |
| Opracował:  |  | inż. Tomasz Kwiatkowski<br>POM/0039/PWOKb/17  | Data:   | 01 / 2018   |
| Stadium:  |  | PROJEKT BUDOWLANY   | Skala:  | 1:25  |
| Branża:   |  | KONSTRUKCJA   | Nr rys: | K8  |